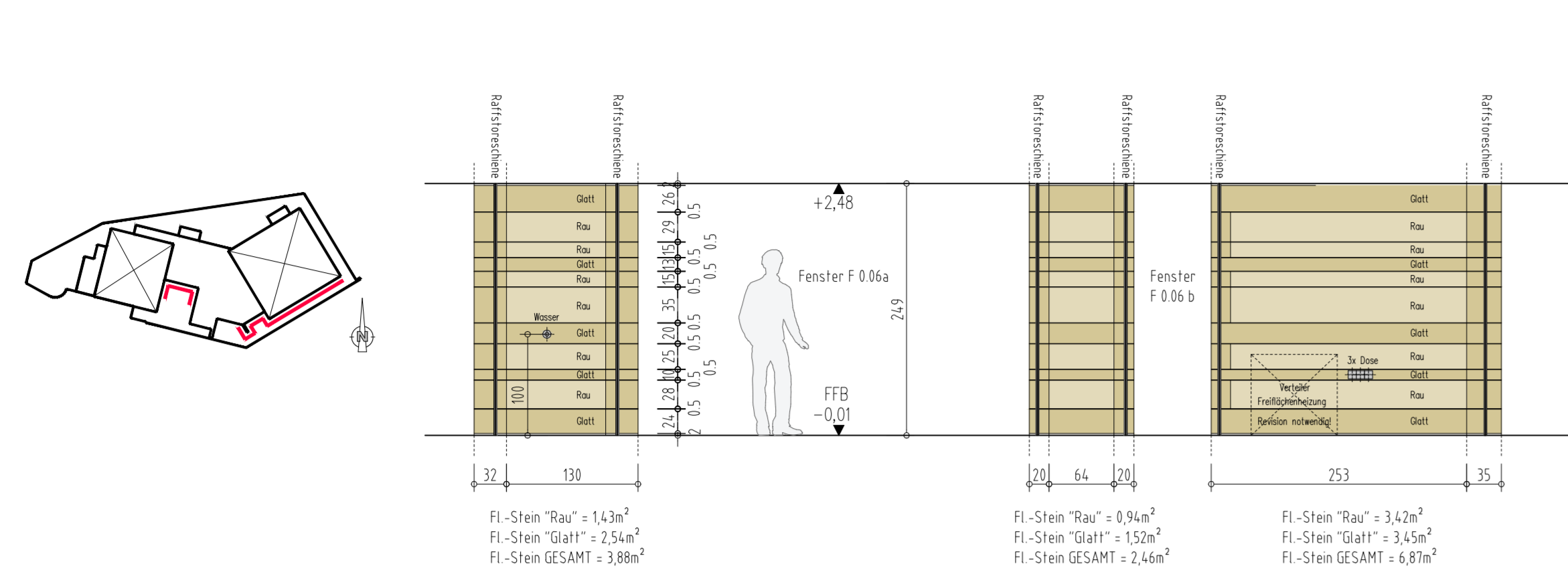
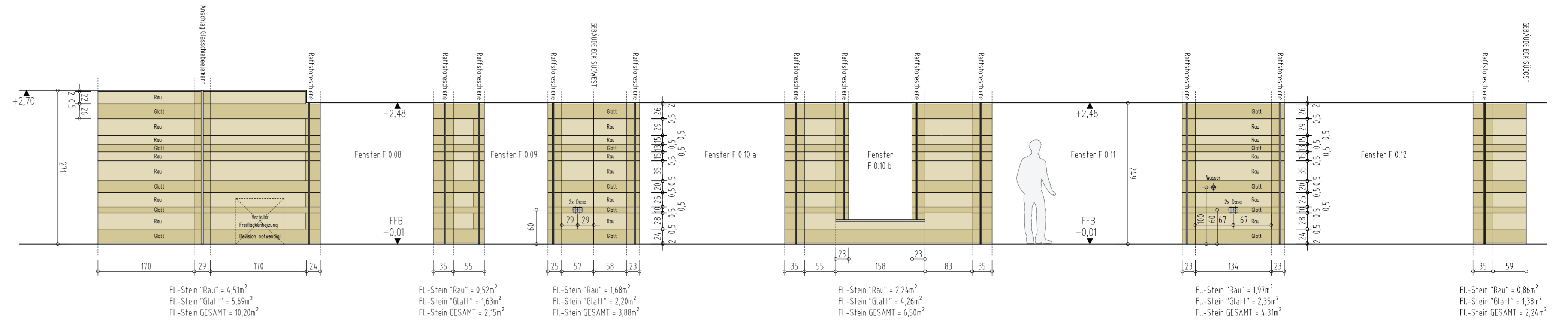


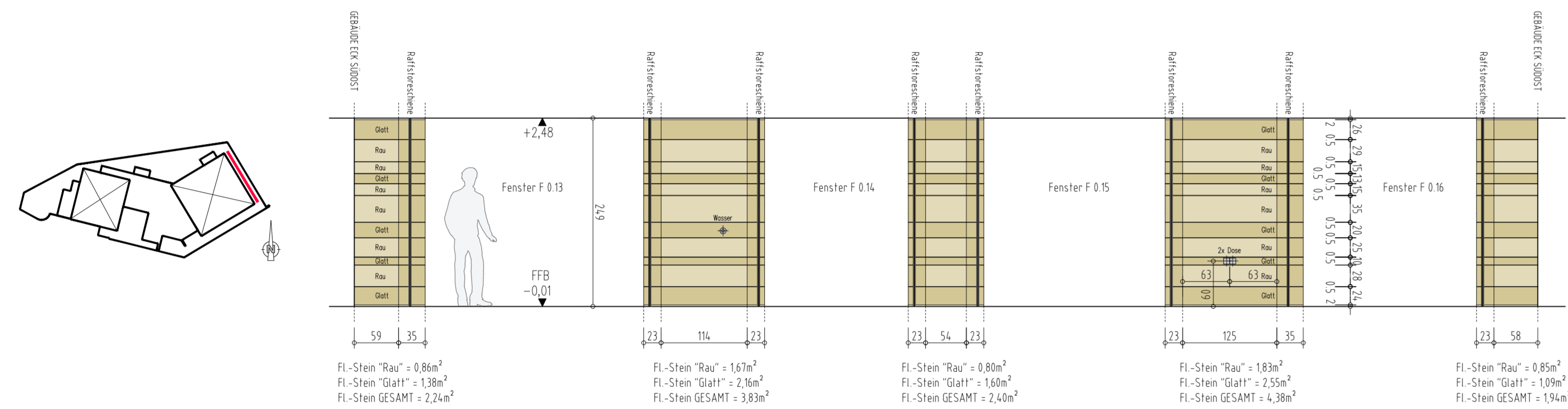
**ABWICKLUNG STEINFASSADE EG - M 1:50 "SÜD - WEST"**



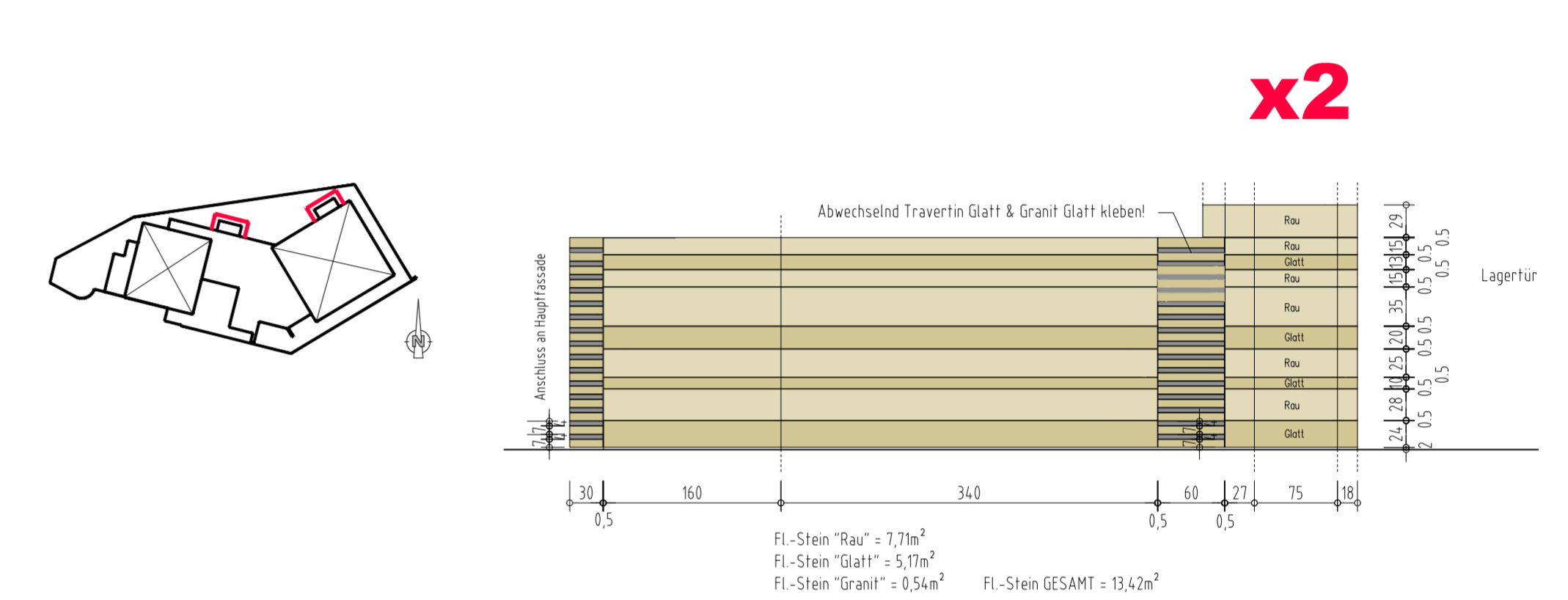
**ABWICKLUNG STEINFASSADE EG - M 1:50 "SÜD - OST"**



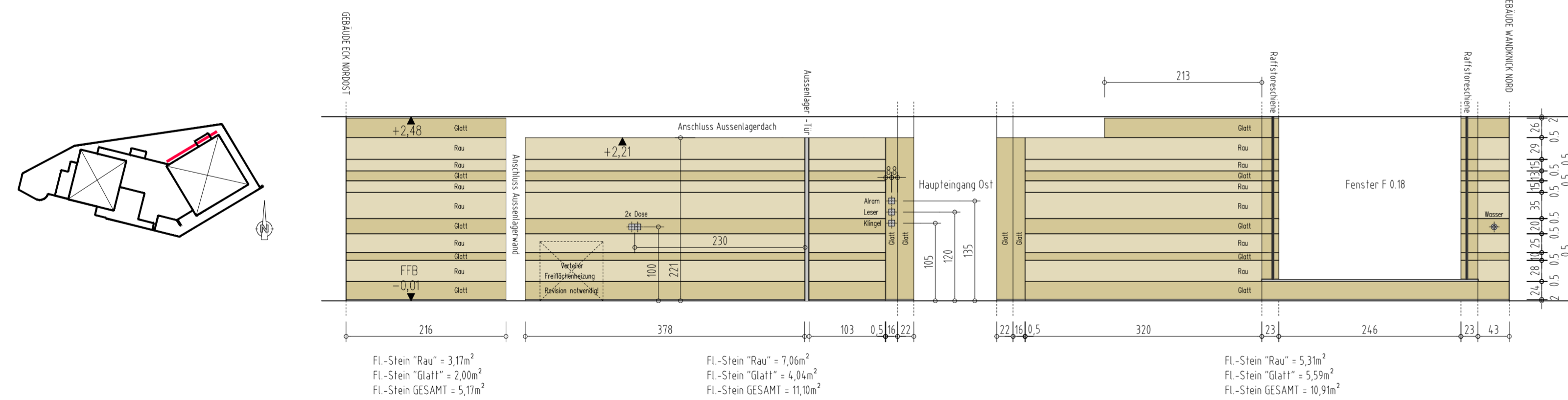
**ABWICKLUNG STEINFASSADE EG - M 1:50 "OST"**



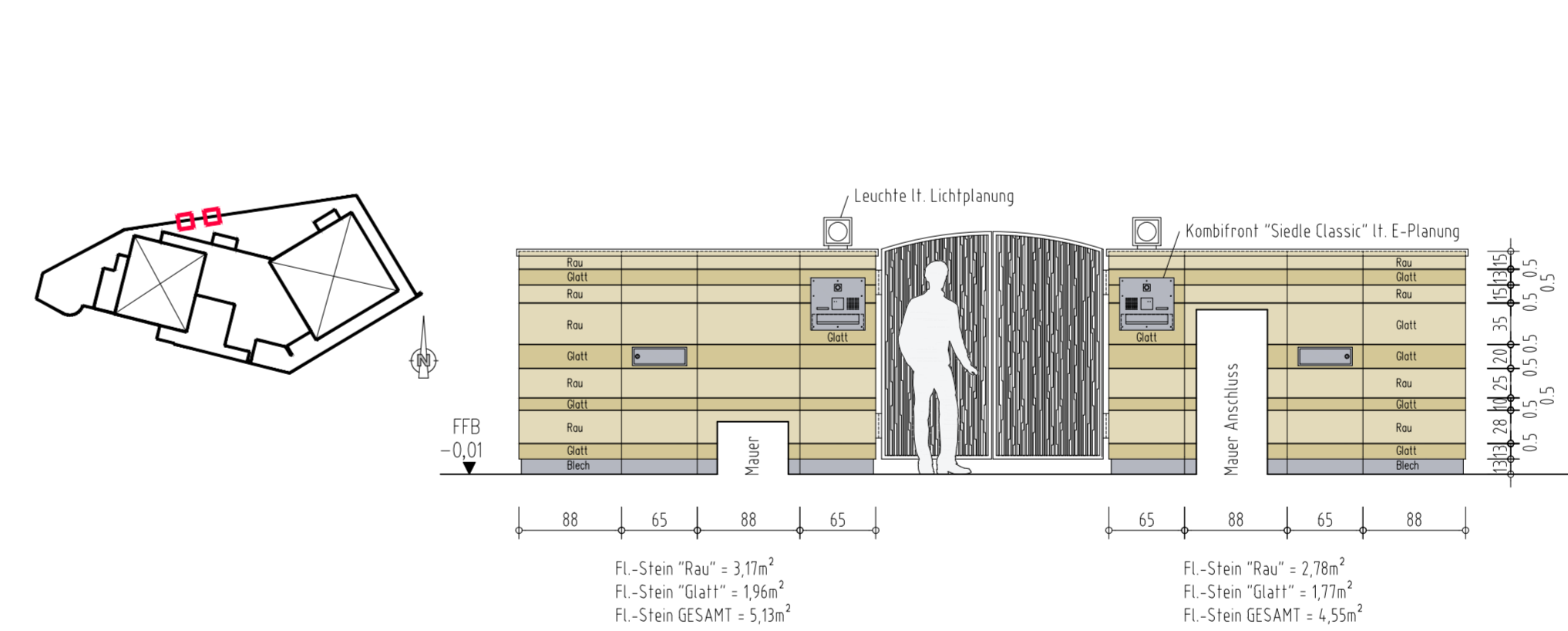
**ABWICKLUNG STEINFASSADE EG - M 1:50 "AUSSENLAGER NORD"**



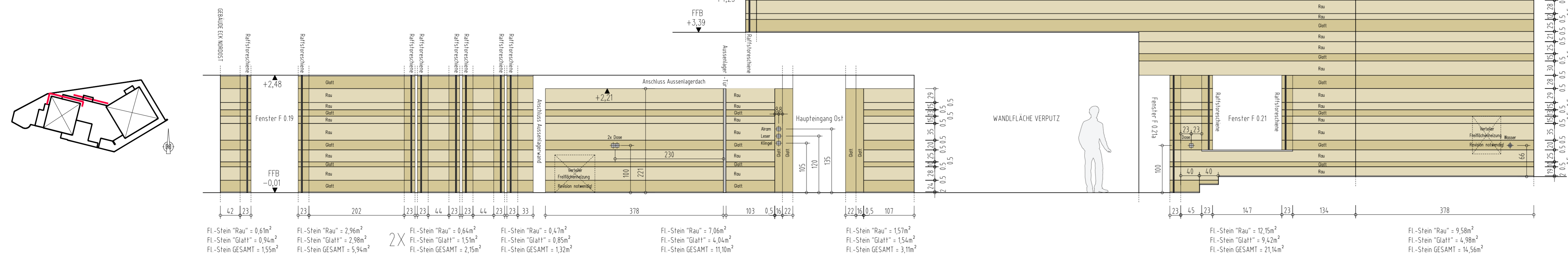
**ABWICKLUNG STEINFASSADE EG - M 1:50 "NORD - OST"**



**ABW. STEINF. EG - M 1:50 "SÄULEN GARTENTOR"**



**ABWICKLUNG STEINFASSADE EG - M 1:50 "NORD - WEST"**



**PERSONALHAUS SCHLOSSHOTEL AUSSENRAUMGESTALTUNG AR DET07 - ABWICKLUNG STEINFASSADE**

HINWEIS: **Naturmaße nehmen!**

Fläche Stein "Rau" GESAMT = 93,03m<sup>2</sup>  
Fläche Stein "Glatt" GESAMT = 92,66m<sup>2</sup>  
Fläche Stein GESAMT = 185,69m<sup>2</sup>

**LEGENDE:**

- DÄMMUNG
- HOLZBAU
- LEICHTBAUWAND
- MAUERWERK
- ORT-BETONBAU
- FERTIGTEIL-BETONBAU
- STAHLBAU
- BESTAND
- ABBRUCH
- BRANDABSCHNITT
- AUSHÜSSÖHLE

**Projekt: Personalhaus - Schlosshotel\*\*\*\* Fiss**  
**Inhalt: Abwicklung Steinfassade EG / OG 1:50**  
**Bauherr: Schlosshotel\*\*\*\* Fiss GmbH**  
**Grundst. Nr. 2497/2** **Höhe: ±0,00 = +1471,15** **Datum: 19.06.2020**

**Mag. Arch. Neururer Wolfgang**  
**ARCHALP ZT GmbH**  
 Haus Nr. 9 / 6471 Arzl  
 tel.: +43 / 5412 / 64346  
 fax: +43 / 5412 / 64325  
 mail: office@archalp.at  
**archalp.at**

Fliesen- und Untergründe sind unterbreitend geschützt, Ausführung des gültigen Normen und Vorschriften entsprechend.  
 Die Angaben sind zu prüfen und mit d. Plänen der Subplaner zu vergleichen. Unstimmigkeiten sind mit der Bauleitung abzuklären!  
 Vor Baubeginn ist der aktuelle Planungsstand nachzufragen und vor Ort Naturmaße zu nehmen!